

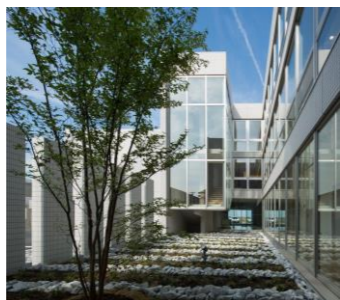
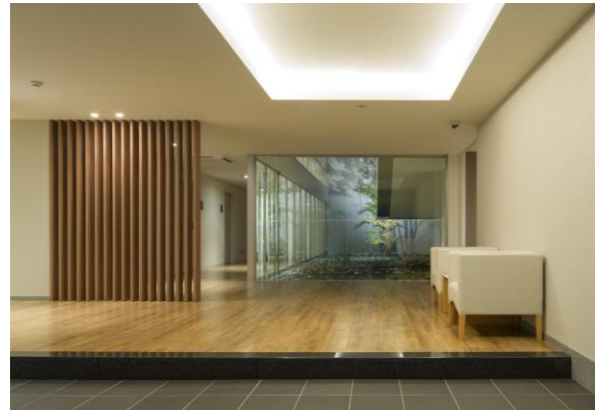
# 河 和 寮



加藤化学株式会社

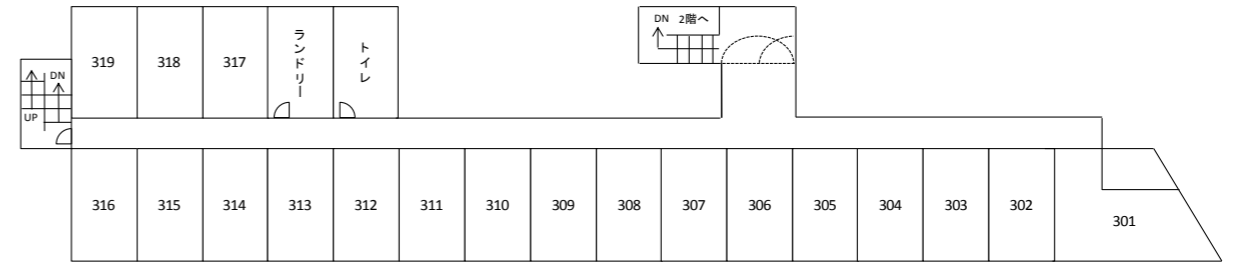
**建物情報 (独身者専用の寮)**

住所 : 〒470-2411 愛知県知多郡美浜町新浦戸2丁目2  
 竣工 : 平成27年6月30日  
 建物 : 鉄筋コンクリート造 地上3階建  
 寮室 : 全個室48室(全室冷暖房完備) 駐車場 : 31台 (自走式)  
 各種設備 : 食堂・共同大浴場・共同トイレ・共同ランドリー・自販機コーナー・  
 駐輪場・バイク置き場  
 セキュリティ : オートロック(玄関出入口)・各所防犯カメラ設置・管理人常駐 (24時間)

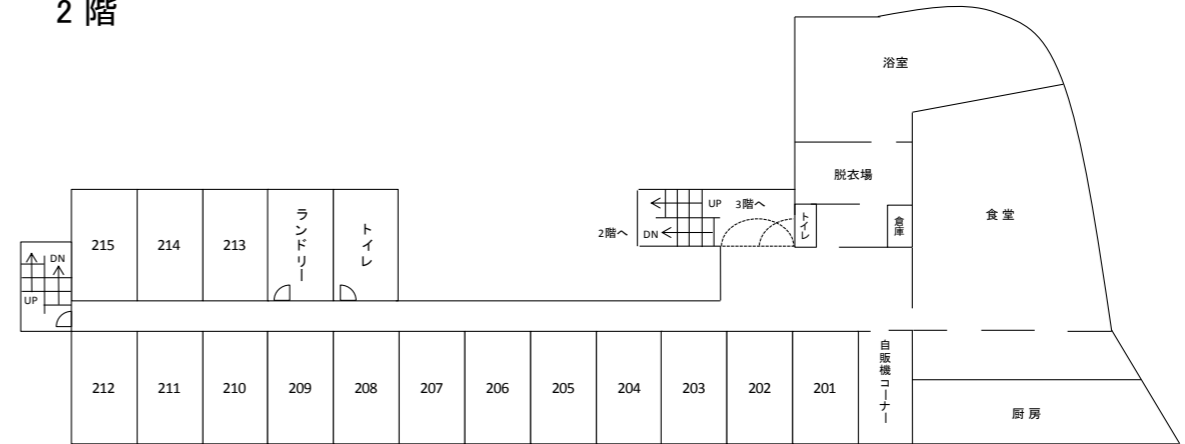


**河和寮平面図**

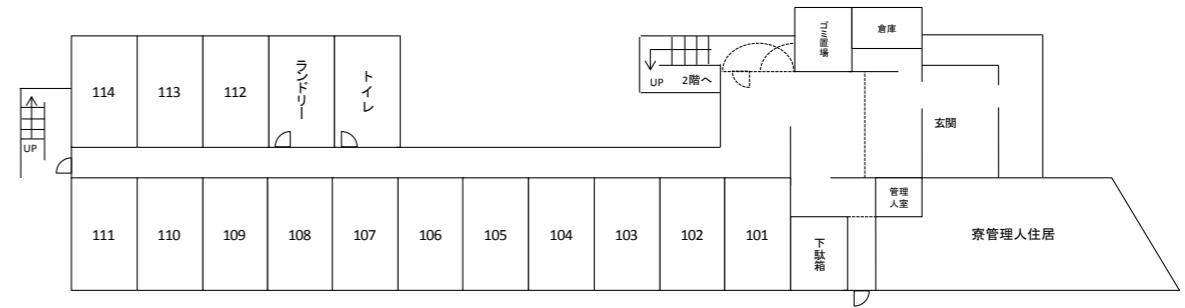
**3階**



**2階**



**1階**



※各寮室の専有面積16.74㎡以上(壁芯計算・バルコニー含む)



## 地図と交通



交通：名鉄河和線・河和駅より南に約2km徒歩25～30分・本社(工場)より南に約500m

## 連絡先

加藤化学株式会社

TEL：0569-82-3311